

# HANDICAP

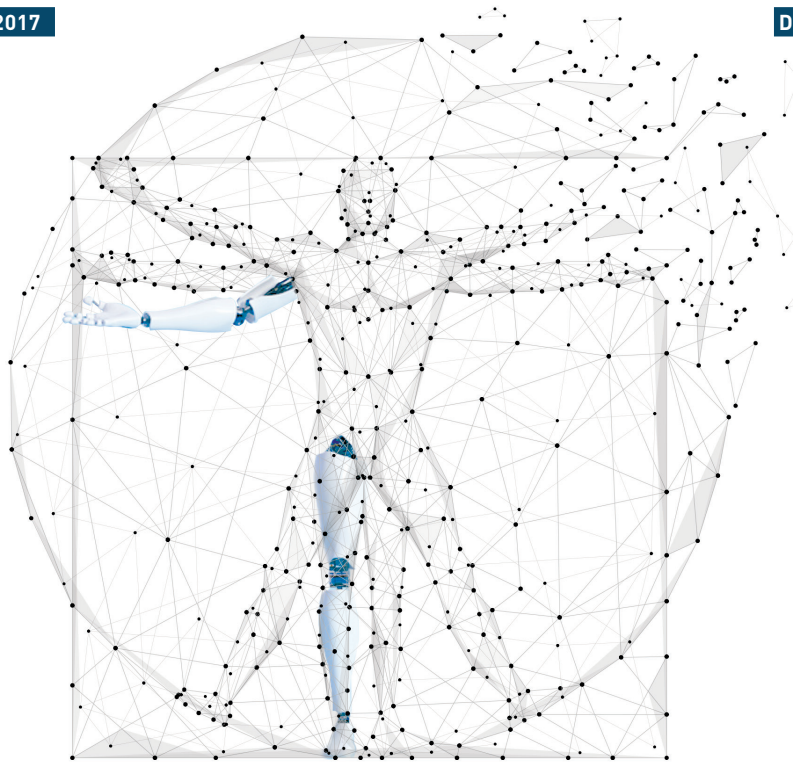
## CAP VERS LE PLEIN EMPLOI !

MARDI 28

NOVEMBRE 2017

MAISON

DE LA CHIMIE



COPRÉSIDIÉE PAR

**Olivier CIGIOTTI**

Sénateur de la Haute-Loire  
Membre de la Commission  
des affaires sociales

**Gilles LURTON**

Député d'Ille-et-Vilaine  
Membre de la Commission  
des affaires sociales

**Adrien TAQUET**

Député des Hauts-de-Seine  
Membre de la Commission des Affaires  
Sociales

INVITÉE D'HONNEUR

**Dominique GILLOT**

Présidente du Conseil national  
consultatif des personnes  
handicapées, ancienne secrétaire  
d'État chargée des personnes âgées et  
des personnes handicapées

EN PRÉSENCE DE

**Sophie CLUZEL**

Secrétaire d'État auprès du Premier ministre,  
chargée des Personnes handicapées

ANIMÉS PAR

**Thierry GUERRIER**

Journaliste politique

## DÉBAT I

**08H30 ACCUEIL DES CONGRESSISTES**

**09H00 OUVERTURE DES TRAVAUX**

**Sophie CLUZEL**, secrétaire d'État auprès du Premier ministre, chargée des Personnes handicapées

**09H15 HANDICAP : QUELLES POLITIQUES PUBLIC-PRIVÉ POUR GARANTIR L'EMPLOI ?**

Table ronde présidée par **Olivier CIGIOTTI**, sénateur de la Haute-Loire, membre de la Commission des affaires sociales et **Adrien TAQUET**, député des Hauts-de-Seine, membre de la Commission des Affaires Sociales .

**QUEL BILAN DES LÉGISLATIONS EN MATIÈRE D'EMPLOI ET DE HANDICAP ?**

- // Quel impact de la loi travail et des dispositions pour l'emploi de travailleurs en situation de handicap ? L'emploi accompagné, instauré par cette même loi, est-il une bonne solution ?
- // État des lieux des dispositifs existants : quelle efficacité des missions des Cap emploi ? Les comités hygiène, sécurité et conditions de travail (CHSCT) et comités pour le droit au travail des handicapés et l'égalité des droits (CDTHED) : quels rôles / quelles améliorations ? Comment assurer l'accès à des emplois qualifiés ?

**DISPOSITIFS : VERS UNE ÉQUITÉ D'EFFORT DES ACTEURS PUBLICS ET PRIVÉS ?**

- // Favoriser les propositions des acteurs privés pour garantir une meilleure intégration ?
- // Projet professionnel : la solution de l'alternance est-elle assez soutenue ?
- // Instance exécutive de pilotage : obliger les structures à se réorganiser d'un point de vue organisationnel
- // Quels sont les leviers d'actions dans les entreprises à favoriser ?
- // Les liens public-privé sont-ils assez forts pour optimiser l'intégration des personnes en situation de handicap ?

**Ericka BAREIGTS**, députée de la Réunion, membre de la Commission des affaires sociales, ancienne ministre.

**Emmanuel CONSTANS**, président, LADAPT

**Rohan GOUGE**, responsable Mission Emploi Handicap, Korian

**Jean-François LHOSTE**, Adjoint au sous-directeur de l'autonomie des personnes handicapées et des personnes âgées de la Direction générale de la cohésion sociale (DGCS)

**Dominique PERRIOT**, président du FIPHP et directeur de l'institut le val mandé

**Natalia POUZIREFF**, députée des Yvelines

**Un représentant de Klesia**

Partenaires de la conférence

Débat avec la salle

## DÉBAT II

### 11H00 INNOVATION ET HANDICAP : CRÉATION DE VALEURS ÉCONOMIQUES ET SOCIÉTALES

Table ronde présidée par **Gilles LURTON**, député d'Ille-et-Vilaine, membre de la Commission des affaires sociales et **Adrien TAQUET**, député des Hauts-de-Seine, membre de la Commission des Affaires Sociales.

#### PRÉPARER LE VIRAGE TECHNOLOGIQUE POUR FACILITER L'INTÉGRATION AUX ENTREPRISES

- // Accompagner la transition numérique pour mieux inclure les personnes handicapées dans le monde du travail : comment adapter la législation à une nouvelle ère ? Pouvoir anticiper les besoins des personnes en situation de handicap
- // Favoriser la réglementation en matière de technologie : comment anticiper son efficacité ?
- // Accessibilité, les technologies au service des personnes en situation de handicap : robotique, intelligence artificielle, impression 3D, voiture sans conducteur

#### HANDICAP : LEVIER D'INNOVATION DANS L'ENTREPRISE

- // Le handicap comme création de valeur et levier d'innovation sociale dans l'entreprise et dans les pratiques managériales
- // Innovation et nouvelles tendances : quels services des établissements de services d'aide par le travail et entreprises adaptées ?
- // Perception du handicap : comment communiquer ? Vecteur d'acceptation et d'intégration.
- // Quelle réponse spécifique à l'accompagnement des femmes en situation de handicap ? (rapport novembre 2016 par le Défenseur des droits).

**Marie ABOUSSA**, responsable innovation sociale et prospective, Nexem

**Julien DELAMORTE**, membre du Conseil national du handicap, ambassadeur de la Société générale sur le thème du handicap

**Thibault DUCHEMIN**, CEO, Ava

**Maria GARCIA**, Conseil national consultatif des personnes handicapées

**David HERZ**, fondateur de Tell Me The Truffe, acteur spécialisé dans la communication sur les sujets du handicap et de la diversité

**Christian SAUTTER**, président, France Active

Partenaires de la Conférence

Débat avec la salle

### 12H30 CONCLUSION DE LA CONFÉRENCE

### 12H45 DÉJEUNER À LA MAISON DE LA CHIMIE

EN PARTENARIAT AVEC

**KLÉSIA**  
PROTECTION ET INNOVATION SOCIALES



#### INFORMATIONS PRATIQUES

Pourront participer à cette conférence uniquement les personnes ayant retourné leur coupon d'inscription **AVANT LE VENDREDI 24 NOVEMBRE 2017**  
à **RIVINGTON -5 RUE DU RENARD 75004 PARIS**

- Compte tenu du nombre limité de places disponibles, ne seront prises en compte que les 200 premières inscriptions parvenues dans les délais.
- Les confirmations d'inscription seront adressées par e-mail.
- Les personnes qui auront retourné leur inscription hors délais ou après que la capacité d'accueil maximum a été atteinte seront informées que leur inscription ne peut pas être prise en compte.
- **Toute annulation de l'inscription au déjeuner ou de la commande de la synthèse électronique doit être signalée par écrit 8 jours avant la date de la conférence pour être prise en compte ou remboursée.**

#### LIEU DE LA CONFÉRENCE

Maison de la Chimie - Petit Amphithéâtre  
28 rue Saint-Dominique - 75007 Paris

**MÉTRO** : Invalides ou Assemblée nationale

**RER C** : Invalides

**BUS** : 63 - 69 - 83 - 84 - 93 - 94

**PARKING** : Invalides

#### LIEU DU DÉJEUNER

Maison de la Chimie - Petit Amphithéâtre  
28 rue Saint-Dominique - 75007 Paris

**Ne pourront participer au déjeuner que les personnes s'étant acquittées des frais et ayant été accueillies au préalable sur les lieux de la conférence.**

#### RENSEIGNEMENTS

**RIVINGTON**

5 rue du renard - 75004 Paris

Tél : 01 84 16 56 51

Fax : 01 84 16 56 58

Contact inscriptions : Marie d'Aquin

inscription@rivington.fr



# HANDICAP

## CAP VERS LE PLEIN EMPLOI !



MARDI 28

NOVEMBRE 2017

MAISON

DE LA CHIMIE

Ce coupon-réponse doit être rempli dans sa totalité et en majuscules.

NOM : \_\_\_\_\_

PRÉNOM : \_\_\_\_\_

SOCIÉTÉ : \_\_\_\_\_

FONCTION : \_\_\_\_\_

TÉL : \_\_\_\_\_ FAX : \_\_\_\_\_

E-MAIL\* : \_\_\_\_\_

ADRESSE : \_\_\_\_\_

CP : \_\_\_\_\_ VILLE : \_\_\_\_\_

\* Les confirmations d'inscription seront adressées uniquement par e-mail.

- PARTICIPATION :  Participera à la conférence à titre gratuit  
 Participera au déjeuner : 95€ TTC (dont 20 % de TVA)  
 Souhaite recevoir la synthèse électronique des débats : 60€ TTC (dont 20 % de TVA)  
 Chèque (à l'ordre de Rivington)  
 Virement

RÈGLEMENT :

CONDITIONS D'INSCRIPTION : VOIR INFORMATIONS PRATIQUES

CACHET ET SIGNATURE

COUPON-RÉPONSE

Coupon-réponse à adresser  
par fax, par e-mail ou par courrier à :

**RIVINGTON**

5 rue du renard - 75004 Paris

Tél : 01 84 16 56 51

Fax : 01 84 16 56 58

Contact inscriptions : Marie d'Aquin

inscription@rivington.fr